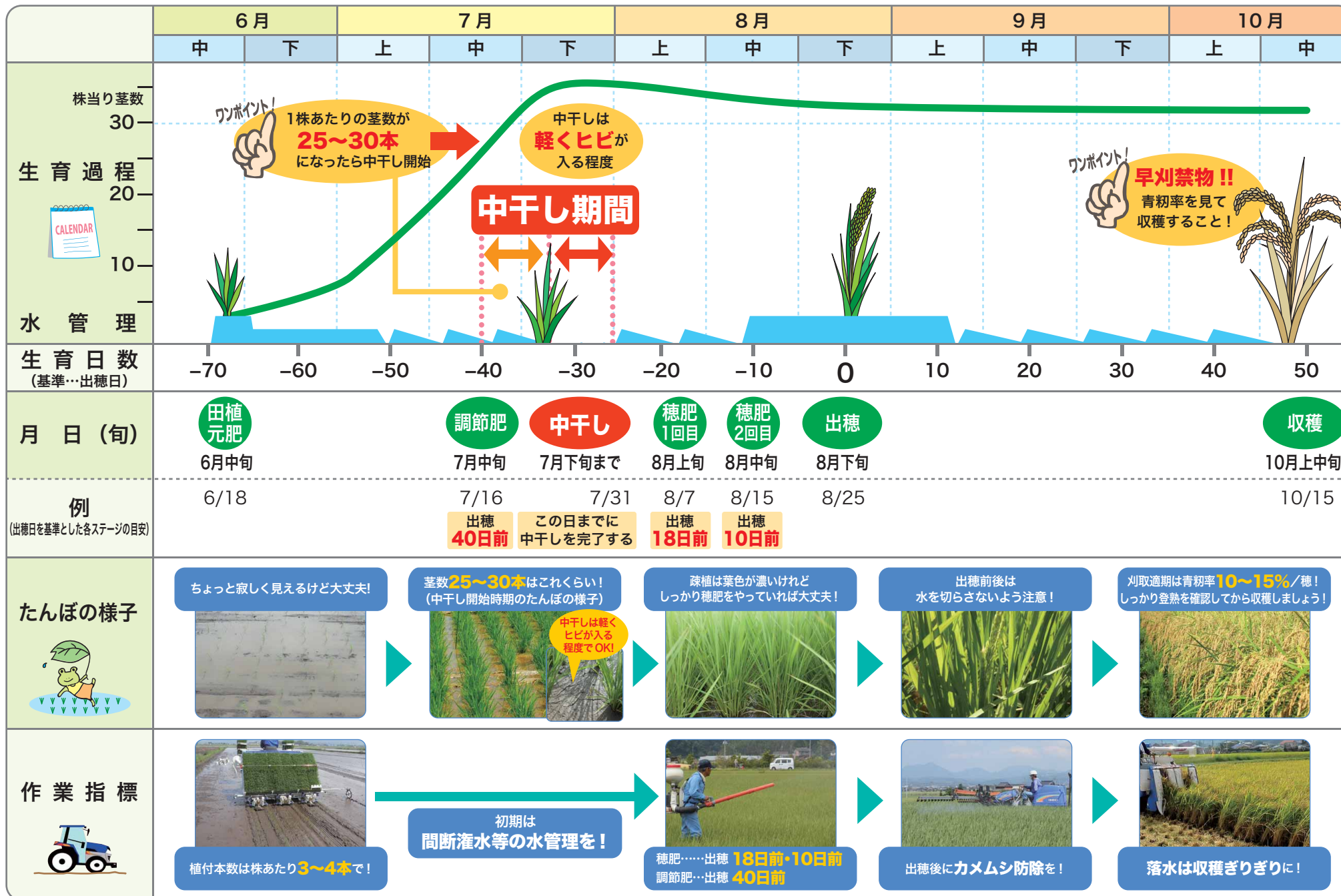


ヒノヒカリ栽培暦 (佐賀県全域 37株植)

井関農機株式会社
2013年8月作成



ワンポイント!
1株あたりの茎数が
25~30本
になったら中干し開始

中干しは
軽くヒビが
入る程度

中干し期間

ワンポイント!
早刈禁物!!
青刈率を見て
収穫すること!

ちょっと寂しく見えるけど大丈夫!

茎数**25~30本**はこれくらい!
(中干し開始時期のたんぼの様子)

疎植は葉色が濃いけれど
しっかり穂肥をやっていれば大丈夫!

出穂前後は
水を切らさないよう注意!

刈取適期は青刈率**10~15%**/穂!
しっかり登熟を確認してから収穫しましょう!



植付本数は株あたり**3~4本**で!

初期は
間断灌水等の水管理を!

穂肥……出穂 **18日前・10日前**
調節肥……出穂 **40日前**

出穂後に**カメムシ**防除を!

落水は**収穫ぎりぎり**に!